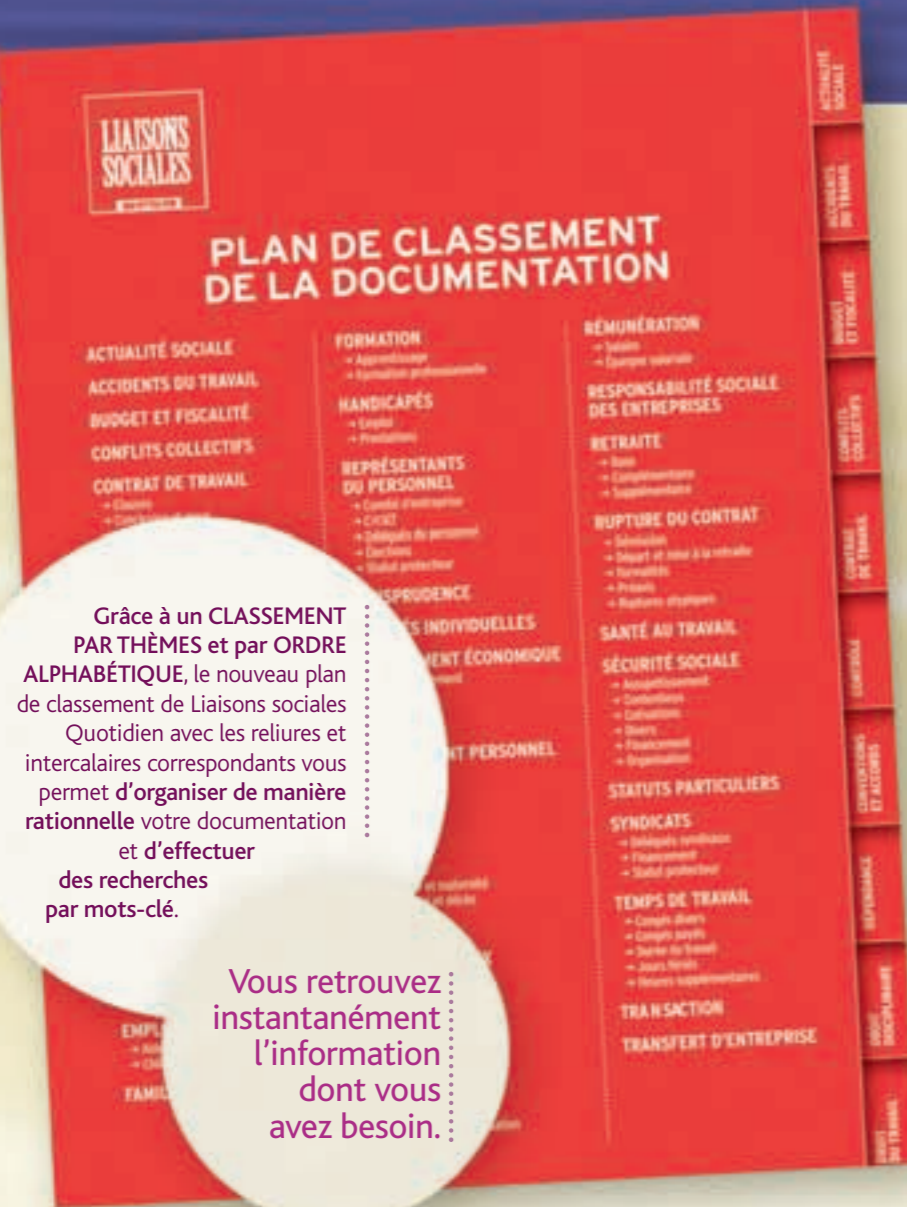


ACCESSIBLE, LOGIQUE ET FACILE



Grâce à un CLASSEMENT PAR THÈMES et par ORDRE ALPHABÉTIQUE, le nouveau plan de classement de Liaisons sociales Quotidien avec les reliures et intercalaires correspondants vous permet d'organiser de manière rationnelle votre documentation et d'effectuer des recherches par mots-clé.

Vous retrouvez instantanément l'information dont vous avez besoin.

LES BULLETINS Liaisons sociales sont répertoriés par thèmes classés dans l'ordre alphabétique

(Contrat de travail, Emploi et chômage, Retraite, etc.)



L'entrée d'un bulletin se présente donc ainsi :

Date et numéro du bulletin dans l'ordre de parution sur l'année. Ils constituent la référence du bulletin.

Numéro d'ordre dans la rubrique ou la sous-rubrique pour contrôler la continuité de la rubrique ou de la sous-rubrique.

■ Leur couleur permet de distinguer leur nature (Projets, Législation sociale, Jurisprudence, Conventions et accords, Rapports, etc.)

■ Chaque bulletin comporte un numéro (Ex : N° 09/2007) et une date.

Nom de la rubrique (éventuellement, nom de la sous-rubrique). (cf. plan de classement)

Nature du document (en-tête de couleur).

LE CLASSEUR pour ranger votre documentation et insérer votre plan de classement



Pour classer une année civile, un jeu d'intercalaires et cinq classeurs sont recommandés.

- Reliures très solides (en doryl rouge)
- 32 x 29 cm
- Dos 8,5 cm
- Mécanisme nickélé à levier